

Presentación Institucional

Noviembre 2018

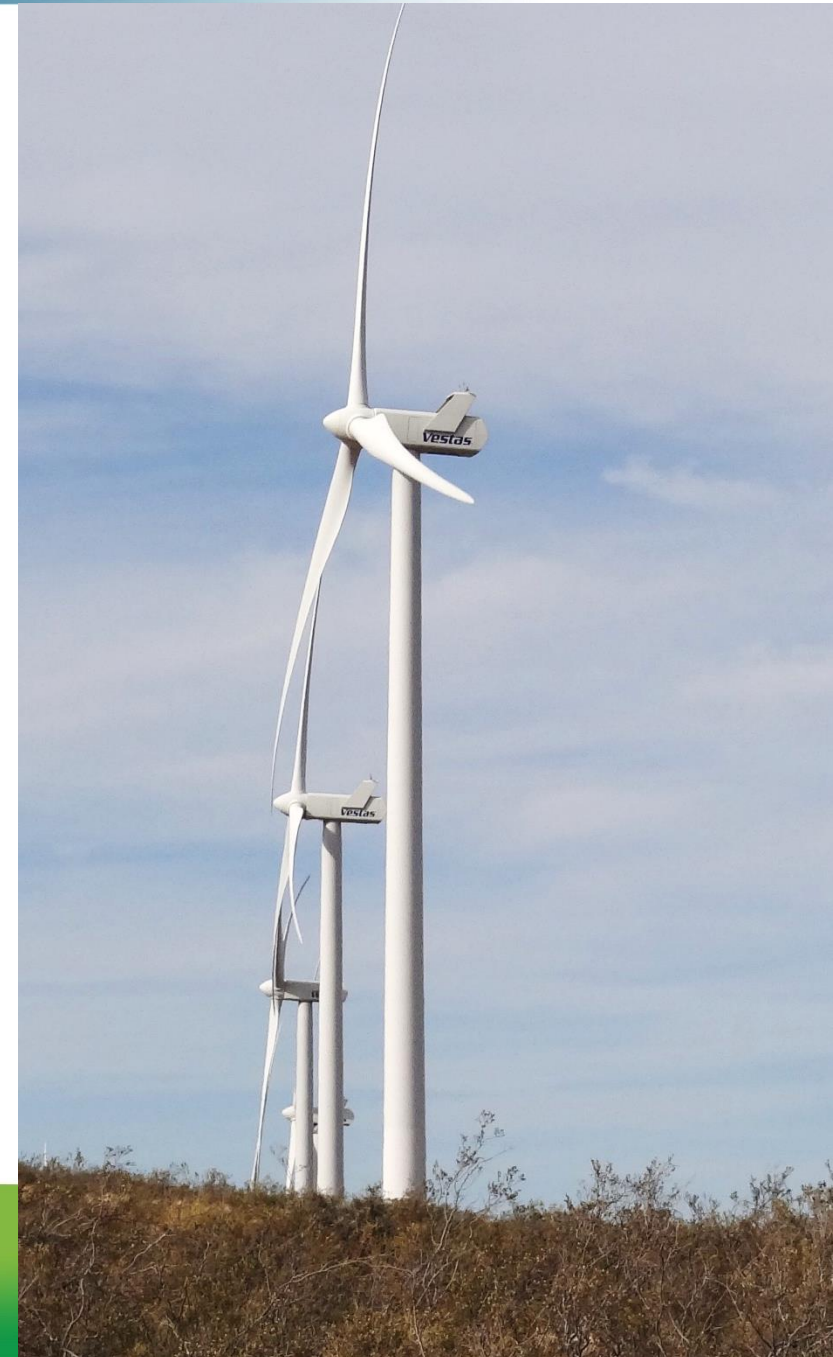


Gerencia de Relaciones Institucionales y
Sustentabilidad

¿Quiénes somos?

- ✓ Somos una compañía de **energía integrada e innovadora** especializada en investigación, desarrollo y puesta en marcha de proyectos sustentables.
- ✓ Somos una de las **principales inversoras en generación y comercialización de energía eléctrica de origen renovable** de la Argentina.

Construimos, desarrollamos y operamos uno de los parques eólico pioneros de la Argentina:
el Parque Eólico Rawson



¿Quiénes somos?

#1

➤ En generación eólica de Argentina

147 MW

➤ Capacidad instalada de energía eólica

655 MW

➤ De capacidad renovable **proyectada**

10

➤ Proyectos **eólicos** en construcción

3

➤ Proyectos **fotovoltaicos** en construcción

1

➤ Proyecto de **biomasa** en construcción

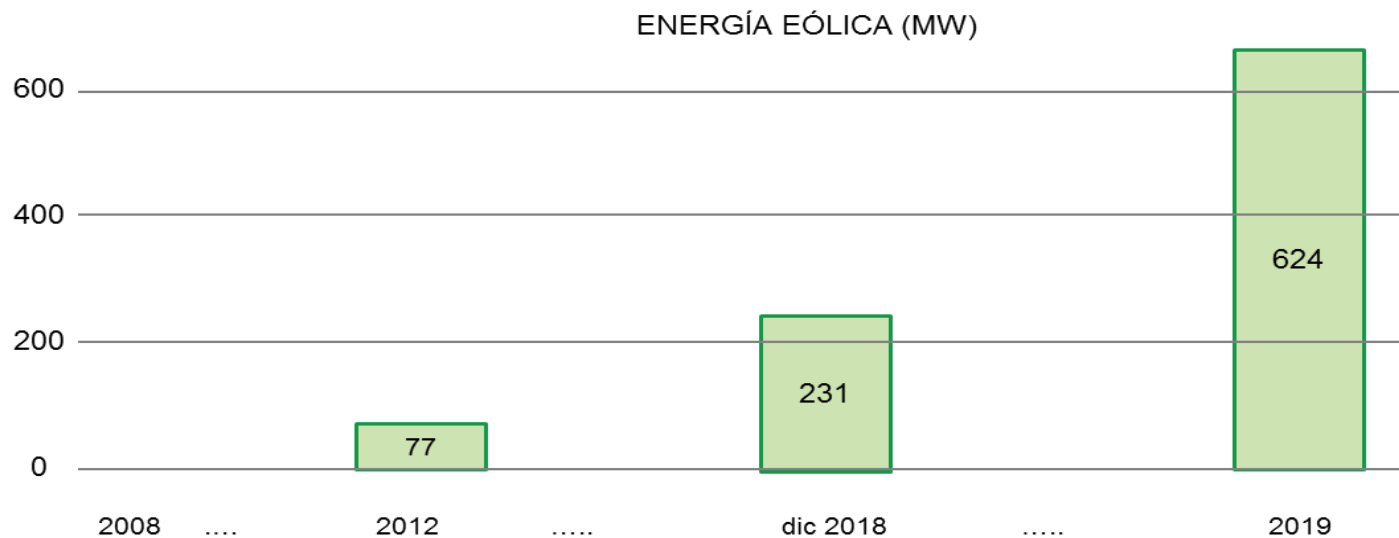


Energía Eólica

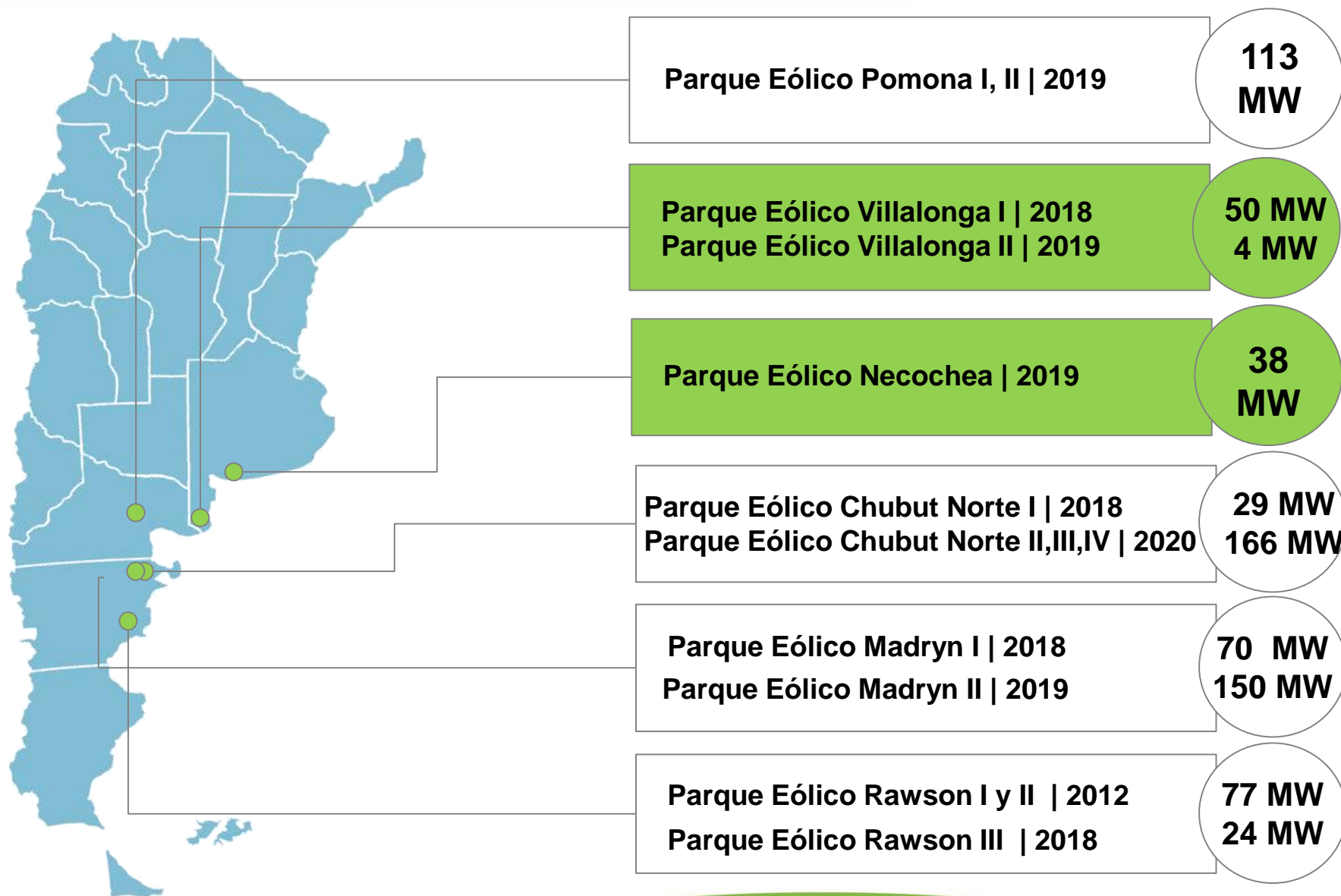


Capacidad instalada: 147 MW
Equivalente al suministro de
190.000 hogares

- ✓ 4 parques en funcionamiento
- ✓ 10 proyectos en construcción
- ✓ 624 MW de capacidad instalada a 2019

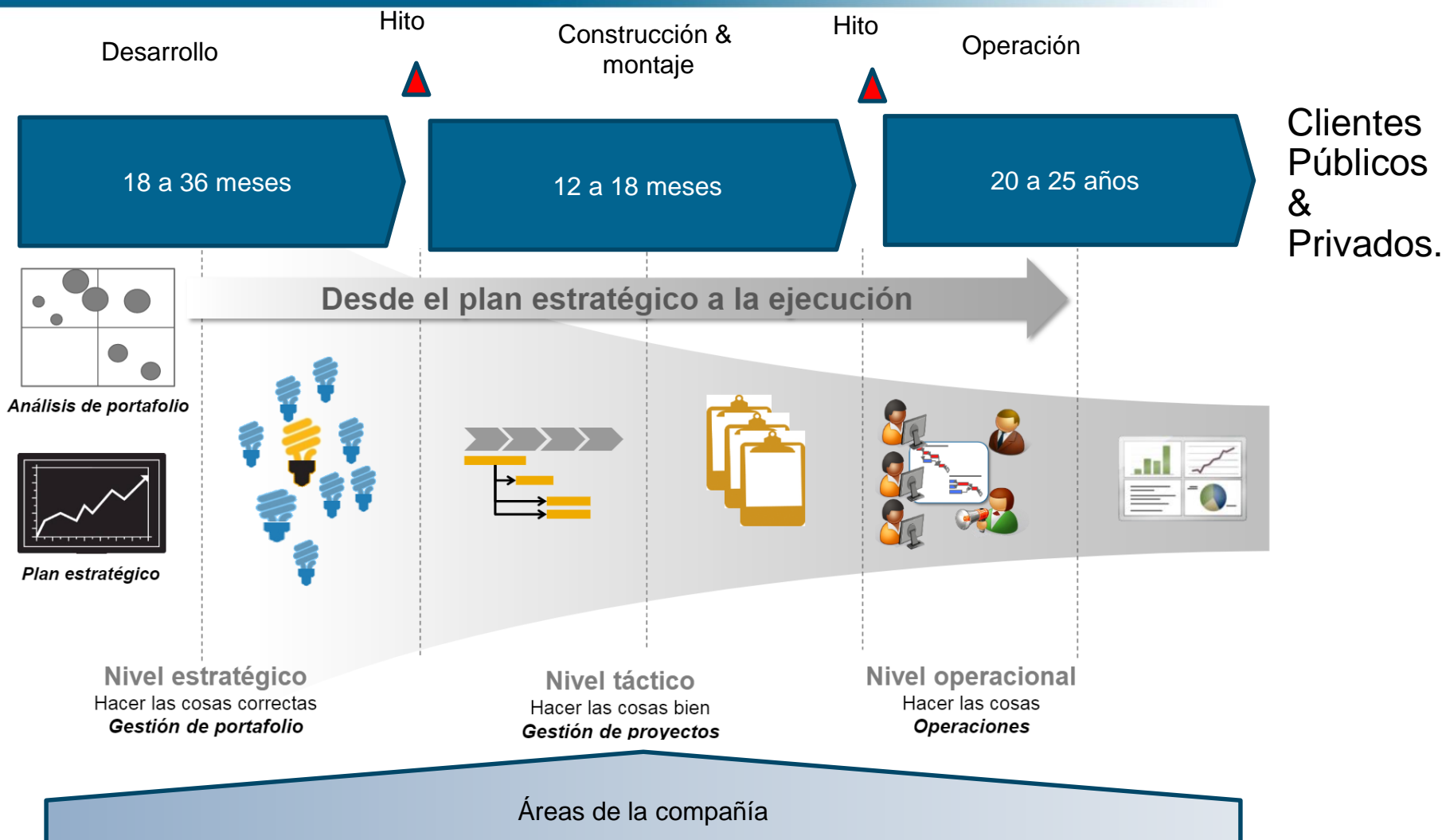


Mapa de activos: Parques y Proyectos Eólicos



Ciclo de Vida de Proyectos:

Tipología:
Solar,
Eólico o
Térmico.



Tres grandes fases del ciclo, separadas por hitos claves. Las áreas alimentan cada fase del ciclo en forma continua

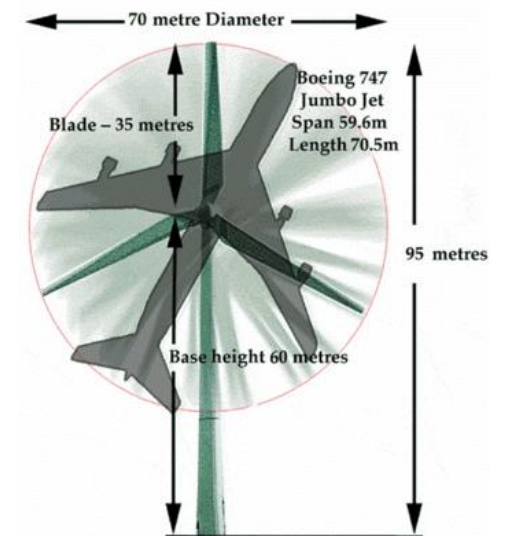
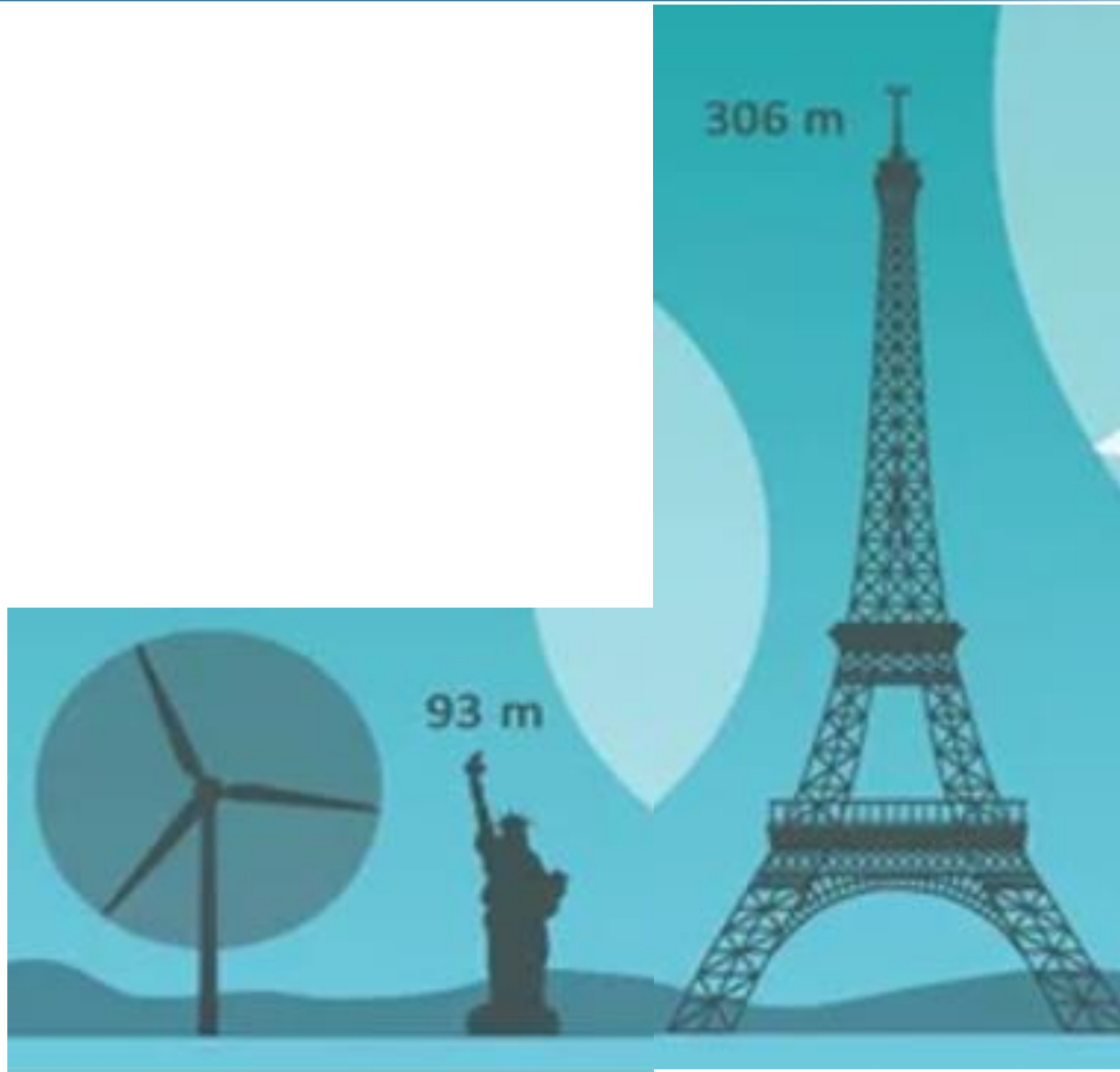
Principio de funcionamiento:



- (1) Las palas capturan la energía cinética del viento, imprimiendo un movimiento de rotación en el rotor.
- (2) El movimiento de rotación es transmitido al generador.
- (3) El generador transforma la energía mecánica en energía eléctrica que se aporta a la red.



Magnitudes



PARQUE EÓLICO VIENTOS DE NECOCHEA

37,95 MW



Vientos de
Necochea S.A.



Parque Eólico Vientos de Necochea

Resumen General del Proyecto

GENNEIA

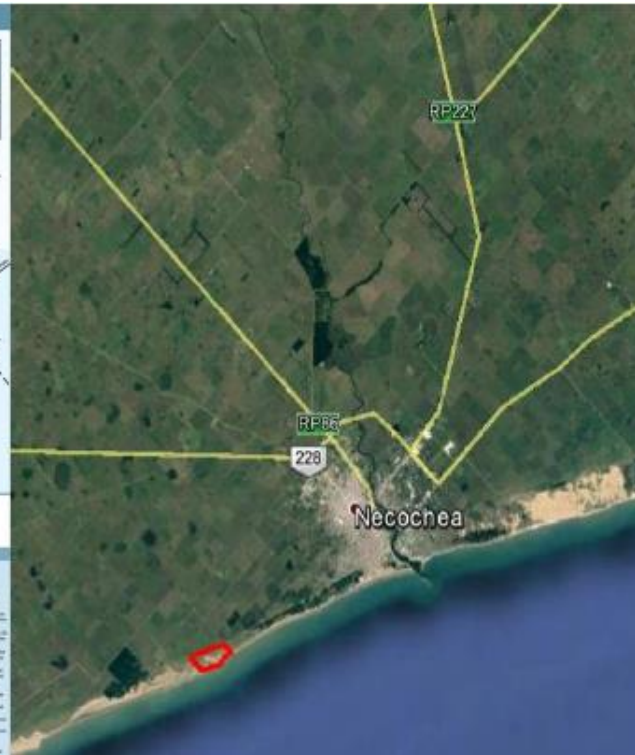


- Se instalarán **11 aerogeneradores** totalizando una potencia de **38 MW**
- Generará **160.000 MWh anuales**, que se volcarán al SADI.
- Brindará energía a **53.000 hogares** de nuestro país.
- Contribuirá con una reducción de emisión a la atmósfera de **110.000 toneladas de CO₂**

Parque Eólico Vientos de Necochea

Localización

GENNEIA



Parque Eólico Vientos de Necochea

Layout general

GENNEIA



Tecnología

Aerogenerador: Vestas V126-3,45 MW

Cantidad: 11

Altura rotor: 87 m

Potencia total
contratada: 38 MW

Ubicación

Superficie: 154 Ha.

Dirección: Calle 10 s/n

Vel. viento: 8,9 m/s

Nodo de conexión: ET Necochea (TRANSBA)

- COD Objetivo: 17 meses desde la firma del BM
- Margen de 4 meses vs COD Contractual

Parque Eólico Vientos de Necochea

Edificios / Viales / Fundaciones

GENNEIA





GenNeia

PARQUE
EÓLICO
VILLALONGA
50 MW



VIENTOS
ARGENTINOS

Parque Eólico Villalonga I

Resumen General del Proyecto

GENNEIA



- Se instalarán **15 aerogeneradores** totalizando una potencia de **50 MW**
- Generará **238.000 MWh anuales**, que se volcarán al SADI.
- Brindará energía a **79.000 hogares** de nuestro país.
- Contribuirá con una reducción de emisión a la atmósfera de **160.000 toneladas de CO₂**

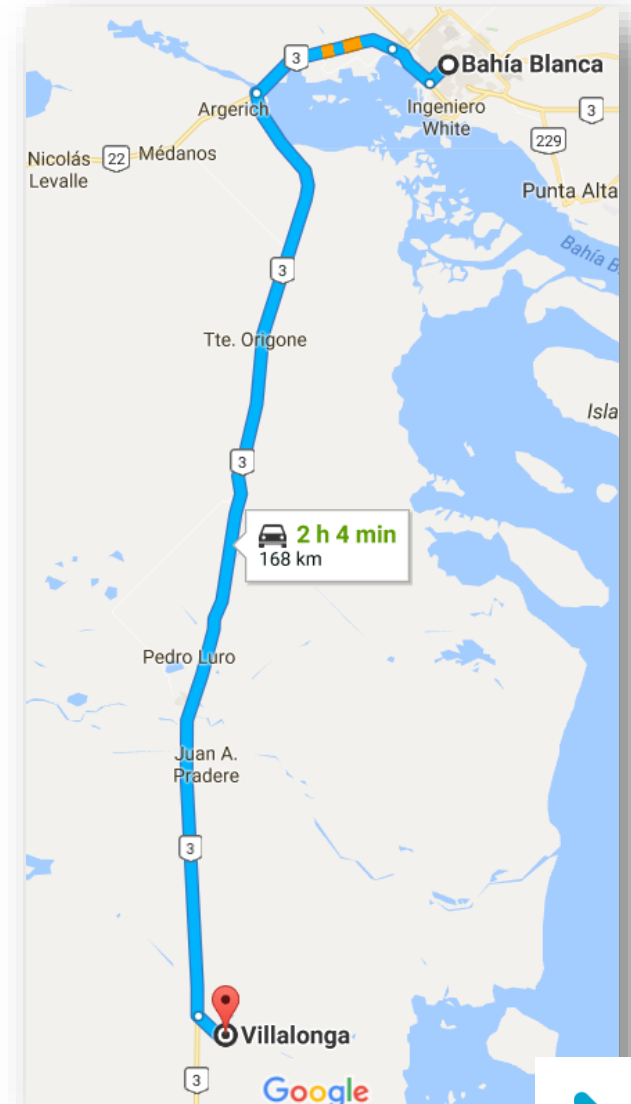
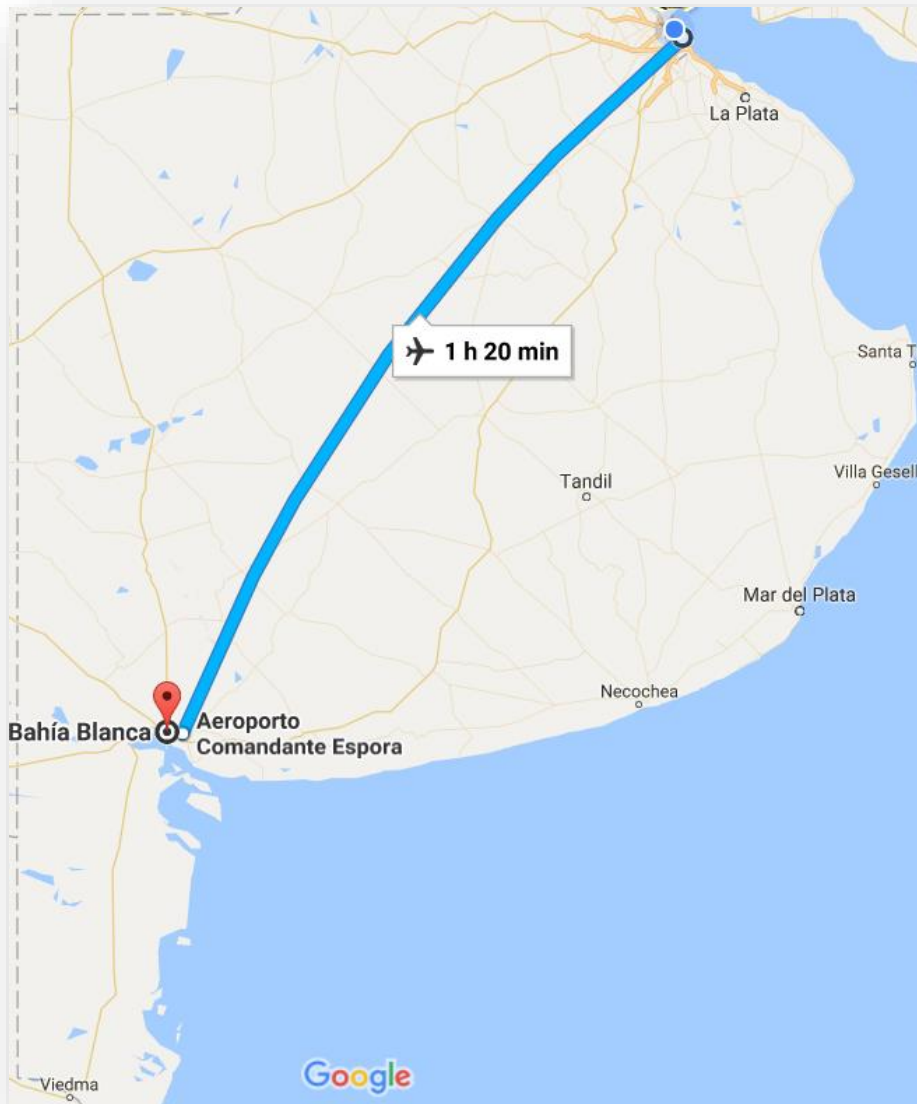


VIENTOS
ARGENTINOS

Parque Eólico Villalonga I

Localización

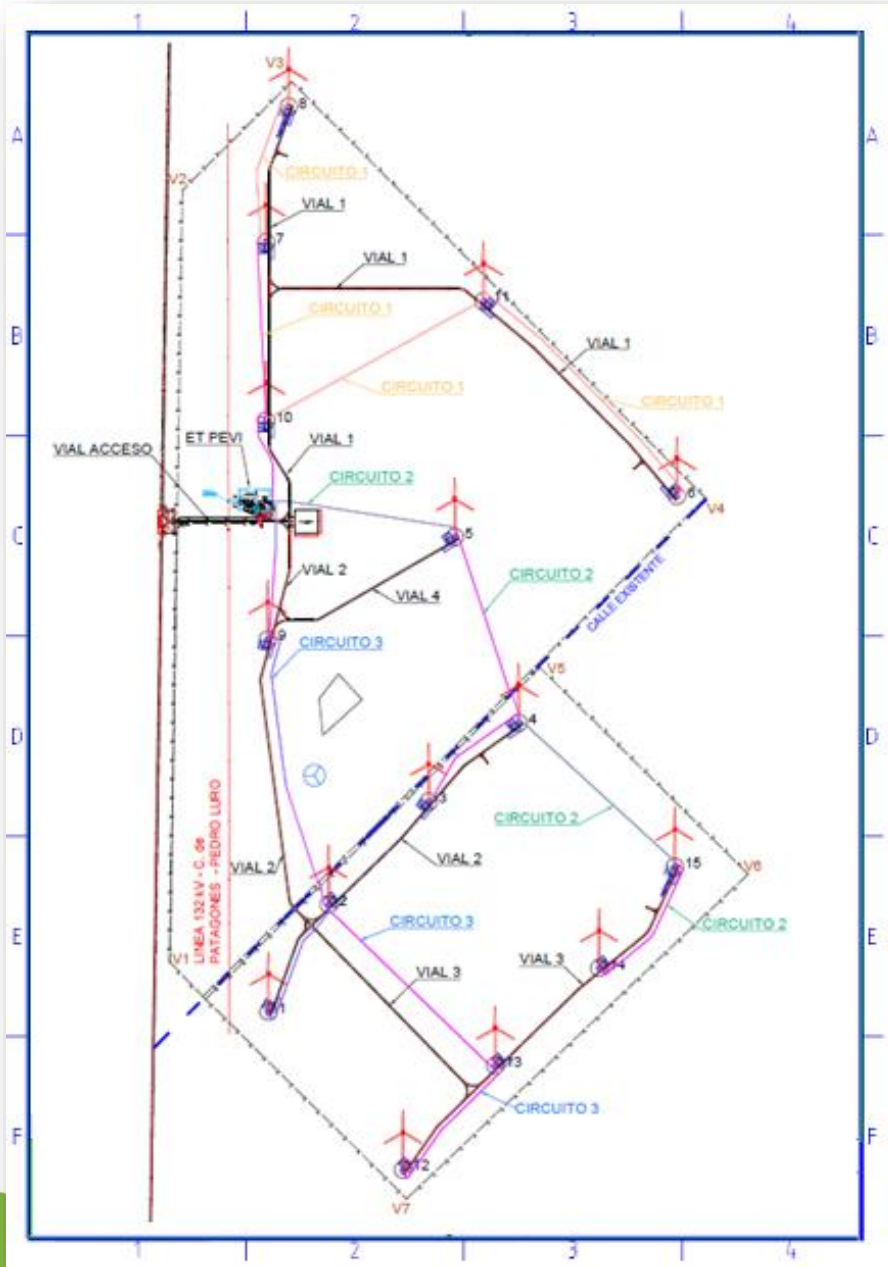
GENNEIA



Parque Eólico Villalonga I

Layout general

GENNEIA



Tecnología

Aerogenerador: Vestas V126-3,45 MW

Cantidad: 15

Altura rotor: 87 m

Potencia total
contratada: 50 MW

Ubicación

Superficie: 727 Ha.

Dirección: Ruta 3, KM 865

Vel. viento: 8,9 m/s

Línea de 132KV: Carmen de Patagones –
Pedro Luro

- COD Objetivo: 17 meses desde la firma del BM
- Margen de 3 meses vs COD Contractual

Parque Eólico Villalonga I

Estación Transformadora (energizada)

GENNEIA



VIENTOS
ARGENTINOS

Parque Eólico Villalonga I

Totalidad Aerogeneradores Instalados

GENNEIA



VIENTOS
ARGENTINOS

Primer kWh generado

GenNeia



Parque Eólico Villalonga I

MUCHAS GRACIAS.